



Protokollnummer: 43085765
Auftrags-Nr / Referenz:
Besichtigungsdatum: 18.12.2025
Sachverständiger: David Vogel
Besichtigung durch: David Vogel

Gebrauchtwagendokumentation

Angaben zum Fahrzeug

Hersteller / Modell	Seat ATECA		
Kennzeichen		Fahrgestellnummer	VSSZZZ5FZL6515408
Erstzulassung	26.09.2019	Laufleistung (abgelesen)	46.336 km
HSN/TSN	7593 / AOB 00056	Kraftstoffart / Zylinder	Benzin / 4
Fahrzeugart	PKW Limousine	Antriebsart	Frontantrieb
Schadstoffklasse	EURO6;WLTP;DG;PI/CI; M, N1 I	Getriebe / Anzahl Gänge	Automatik
Farbe	Schwarz Metallic	Besichtigungszustand	ausreichend
Leistung / Hubraum	110 kW / 1.498 ccm	Nächste HU	10/2026
Wartungsheft / Nachweis	digitaler Nachweis / vollständig	Restlauf bis Service	27.500 km
Letzte Wartung	10/2025 bei 43.750 km	Polsterart	Stoff/Leder Kombination
Vorschaden	Keine Feststellbar	Polsterfarbe	Schwarz-Dunkelgrau
Nachlackierung	Keine Feststellbar	zul. Gesamtgewicht	1.920 kg
Dokumente	ZB I vorhanden (Kopie)	Anzahl Halter	unbekannt
Schlüssel soll/ist	2/2	Anzahl Sitze / Türen	5 / 5

Gebrauchtwagendokumentation

Hauptbereifung

Achse	Reifengröße	Reifentyp	Hersteller	Profiltiefe	Verkehrstauglichkeit
1	215/50 R18 92W	Sommerreifen auf Leichtmetall	Falken	6mm / 6mm	i.O.
2	215/50 R18 92W	Sommerreifen auf Leichtmetall	Falken	6mm / 6mm	i.O.

Legende: Profiltiefenangabe für Reifen links an erster Stelle, für Reifen rechts an zweiter Stelle der Achse

Ersatz

Typ	Reifengröße	Reifentyp	Hersteller	Profiltiefe	Ablaufdatum
Notrad	125/70 R18 99M	Sommerreifen auf Stahl	Maxxis	3	



Wertmindernde Faktoren

Nr.	Bauteilgruppe	Beschreibung
1	Außenspiegel links	Abdeckkappe - verkratzt / verschürft
2	Außenspiegel rechts	Abdeckkappe - verkratzt / verschürft
3	Blinkleuchte	Spiegel rechts - verkratzt / verschürft
4	Karosserie	Karosserie - verkratzt / verschürft
5	Seitenwand links	Seitenwand - Kratzer
6	Seitenwand rechts	Radhausverbreiterung - Kratzer
7	Stoßfänger hinten	Stoßfänger hinten Mitte - Kratzer
8	Stoßfänger hinten	Stoßfänger hinten links - Kratzer
9	Stoßfänger hinten	Stoßfänger hinten rechts - Kratzer
10	Stoßfänger vorn	Stoßfänger vorn - Kratzer
11	Tür hinten links	Tür - Kratzer

Gebrauchsspuren

Nr.	Bauteilgruppe	Beschreibung
1	Verkleidungen/Abdeckungen	Heckdeckel, Innenverkleidung - Kratzer - kein Abzug

Festgestellte Nachlackierungen

Nr.	Ort
Keine feststellbar	

Der Verschleißzustand sowie evtl. Schäden an der Bereifung sind wertmäßig berücksichtigt.

Hinweise zum Gutachten

Angaben zum Auftrag und zum Begutachtungsumfang:

Es wurde der Auftrag erteilt, eine Fahrzeugbewertung über das beschriebene Fahrzeug zu erstellen.

Fahrzeug-Identifizierung:

- Die Fahrzeug-Identifizierungsnummer (FIN) wurde am Fahrzeug abgelesen und die Übereinstimmung im Verlauf der Besichtigung durch den Unterzeichner mit den vorgelegten Unterlagen festgestellt.

Besichtigungsbedingungen:

- Die Besichtigungsbedingungen waren zur Beurteilung des Fahrzeuges ausreichend.
- Zur Untersuchung des Fahrzeuges standen Hubmittel bzw. eine Grube zur Verfügung.

Probefahrt / Probelauf von Motor und Aggregaten:

- Es wurde eine kurze Bewegungs- und Rangierfahrt auf dem Betriebsgelände durchgeführt.
- Ein Probelauf des Motors wurde durchgeführt.

Vorschäden:

- Am Fahrzeug konnten augenscheinlich keine reparierten Vorschäden festgestellt werden.

Weitere Hinweise und Feststellungen:

- Die getroffene Feststellung beinhalten weder eine Fahrzeugabnahme im Sinne der StVZO, noch im Sinne des Gewährleistungsrechtes.

TÜV SÜD Auto Service GmbH
Kotzinger Straße 6
83278 Traunstein

Besichtigungsort
Europemobile Retail GmbH
Sägewerkstraße 5
83416 Saaldorf-Surheim

Empfänger
Saaldorf-Surheim
Europemobile Retail GmbH
Sägewerkstraße 5
83416 Saaldorf-Surheim



- Werden Schäden oder Mängel welche erst im Rahmen von Zerlege-/ Diagnosearbeiten oder durch erweiterte Kenntnisse festgestellt, sowie durch verschwiegene Mängel oder arglistige Täuschung hervorgerufen, wird um sofortige Benachrichtigung des Sachverständigen gebeten.

Eine Nachbesichtigung des Fahrzeuges zur Feststellung des Umfanges der Reparaturerweiterung und damit verbundenen Kostenausweitung wird in diesem Fall durch den Sachverständigen umgehend durchgeführt. Die für die Schadenerweiterung ursächlichen Altteile sind bis zur Nachbesichtigung durch den Sachverständigen aufzubewahren.

A handwritten signature in blue ink, reading 'David Vogel'.

Unterschrift Sachverständiger (David Vogel)

Vorliegendes Druckexemplar wurde auf elektronischem Wege erzeugt. Der benannte Sachverständige versichert, dass der Inhalt die von ihm getroffenen Feststellungen korrekt wiedergibt. Es ist ohne Originalunterschrift gültig.

TÜV SÜD Auto Service GmbH
Kotzinger Straße 6
83278 Traunstein

Besichtigungsort
Europemobile Retail GmbH
Sägewerkstraße 5
83416 Saaldorf-Surheim

Empfänger
Saaldorf-Surheim
Europemobile Retail GmbH
Sägewerkstraße 5
83416 Saaldorf-Surheim



Übersichtsfotos



Abbildung 1: Schräg vorne



Abbildung 2: Schräg vorne



Abbildung 3: Schräg hinten



Abbildung 4: Schräg hinten



Abbildung 5: Innenraum



Abbildung 6: Innenraum

TÜV SÜD Auto Service GmbH
Kotzinger Straße 6
83278 Traunstein

Besichtigungsort
Europemobile Retail GmbH
Sägewerkstraße 5
83416 Saaldorf-Surheim

Empfänger
Saaldorf-Surheim
Europemobile Retail GmbH
Sägewerkstraße 5
83416 Saaldorf-Surheim



Abbildung 7: Innenraum



Abbildung 8: Innenraum



Abbildung 9: Innenraum



Abbildung 10: Kombiinstrument



Abbildung 11: Laufleistung



Abbildung 12: Instrumententafel

TÜV SÜD Auto Service GmbH
Kotzinger Straße 6
83278 Traunstein

Besichtigungsort
Europemobile Retail GmbH
Sägewerkstraße 5
83416 Saaldorf-Surheim

Empfänger
Saaldorf-Surheim
Europemobile Retail GmbH
Sägewerkstraße 5
83416 Saaldorf-Surheim

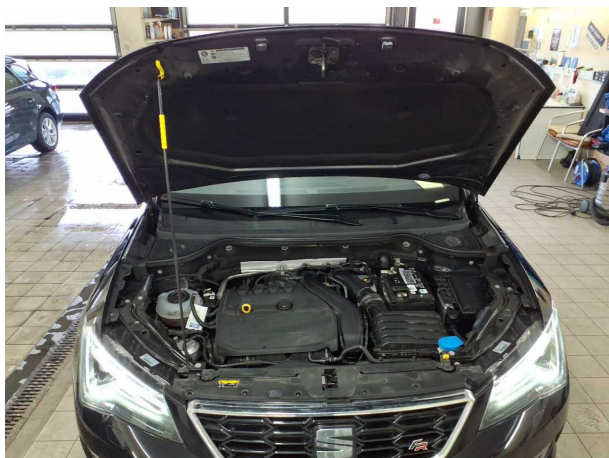


Abbildung 13: Motorraum



Abbildung 14: Motorraum



Abbildung 15: Motorraum

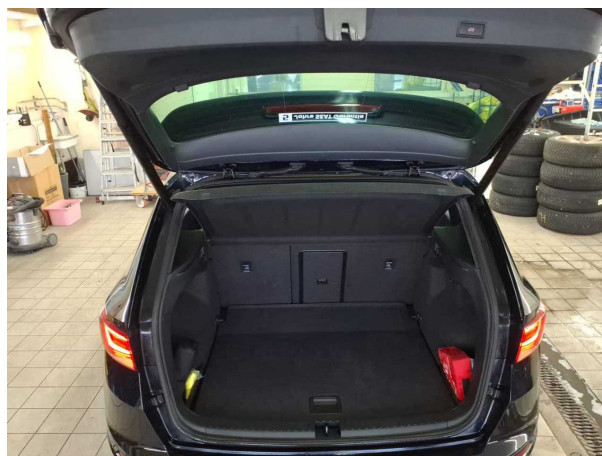


Abbildung 16: Laderaum



Abbildung 17: Laderaum

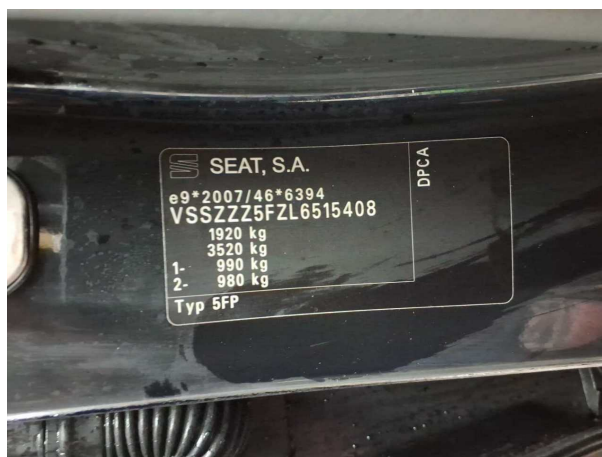


Abbildung 18: FIN

SEAT, S.A.
e9*2007/46*6394
VSSZZZ5FZL6515408
1920 kg
3520 kg
1- 990 kg
2- 980 kg
Typ 5FP
DPCA

TÜV SÜD Auto Service GmbH
Kotzinger Straße 6
83278 Traunstein

Besichtigungsort
Europemobile Retail GmbH
Sägewerkstraße 5
83416 Saaldorf-Surheim

Empfänger
Saaldorf-Surheim
Europemobile Retail GmbH
Sägewerkstraße 5
83416 Saaldorf-Surheim



Abbildung 19: FIN

Beschädigungsfotos



Beschädigung #1: Außenspiegel links: Abdeckkappe - verkratzt / verschürft



Beschädigung #1: Außenspiegel links: Abdeckkappe - verkratzt / verschürft



Beschädigung #2: Außenspiegel rechts: Abdeckkappe - verkratzt / verschürft



Beschädigung #2: Außenspiegel rechts: Abdeckkappe - verkratzt / verschürft



Beschädigung #3: Blinkleuchte: Spiegel rechts - verkratzt / verschürft

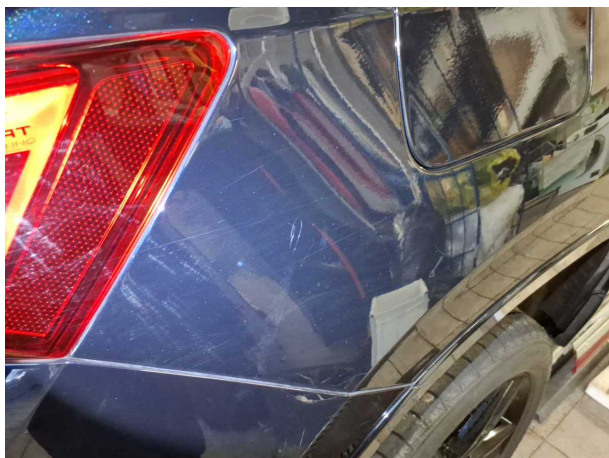


Beschädigung #3: Blinkleuchte: Spiegel rechts - verkratzt / verschürft

TÜV SÜD Auto Service GmbH
Kotzinger Straße 6
83278 Traunstein

Besichtigungsort
Europemobile Retail GmbH
Sägewerkstraße 5
83416 Saaldorf-Surheim

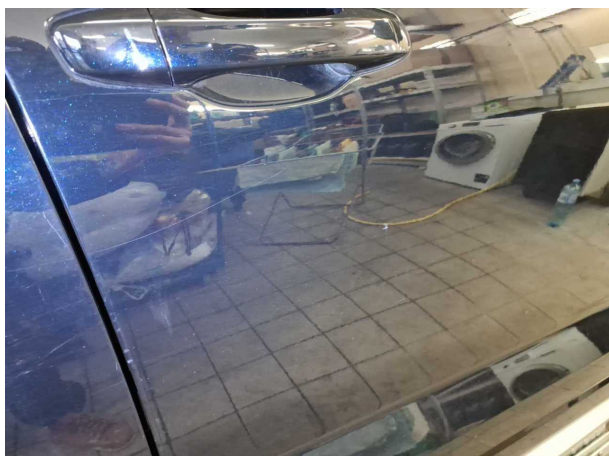
Empfänger
Saaldorf-Surheim
Europemobile Retail GmbH
Sägewerkstraße 5
83416 Saaldorf-Surheim



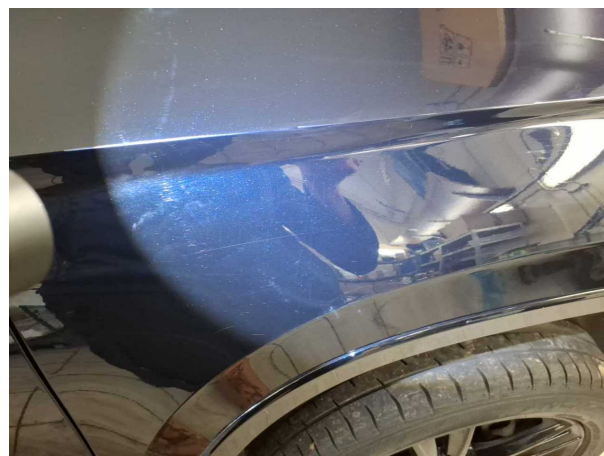
Beschädigung #4: Karosserie: Karosserie - verkratzt / verschürft



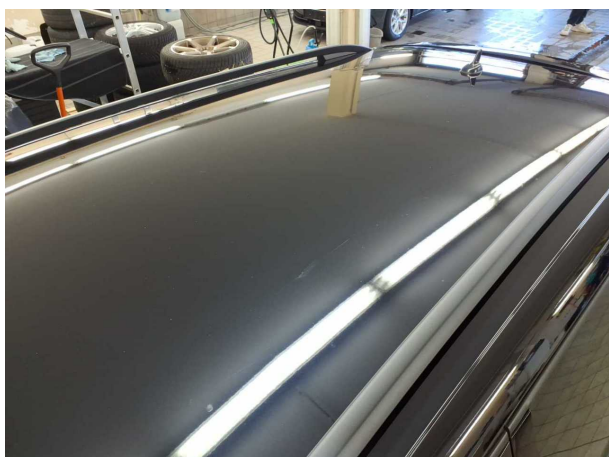
Beschädigung #4: Karosserie: Karosserie - verkratzt / verschürft



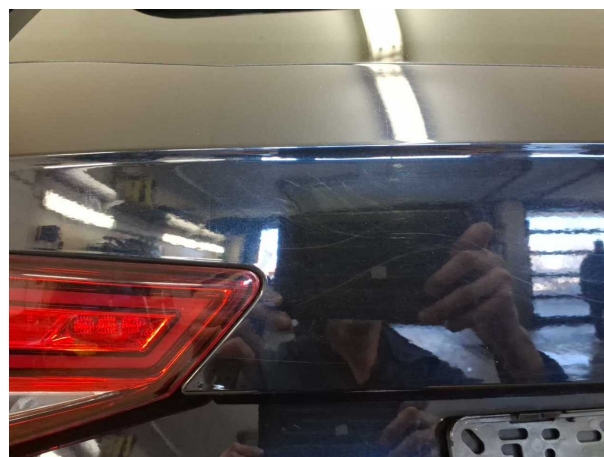
Beschädigung #4: Karosserie: Karosserie - verkratzt / verschürft



Beschädigung #4: Karosserie: Karosserie - verkratzt / verschürft



Beschädigung #4: Karosserie: Karosserie - verkratzt / verschürft



Beschädigung #4: Karosserie: Karosserie - verkratzt / verschürft

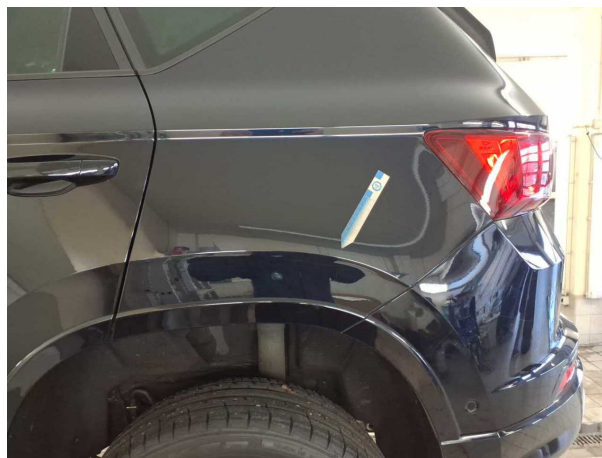
TÜV SÜD Auto Service GmbH
Kotzinger Straße 6
83278 Traunstein

Besichtigungsort
Europemobile Retail GmbH
Sägewerkstraße 5
83416 Saaldorf-Surheim

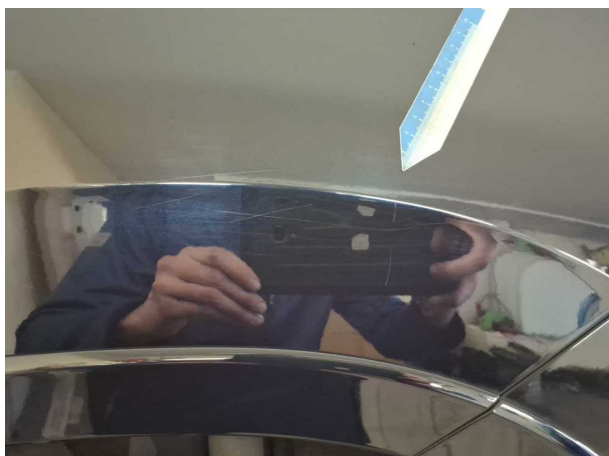
Empfänger
Saaldorf-Surheim
Europemobile Retail GmbH
Sägewerkstraße 5
83416 Saaldorf-Surheim



Beschädigung #4: Karosserie: Karosserie - verkratzt / verschürft



Beschädigung #5: Seitenwand links: Seitenwand - Kratzer



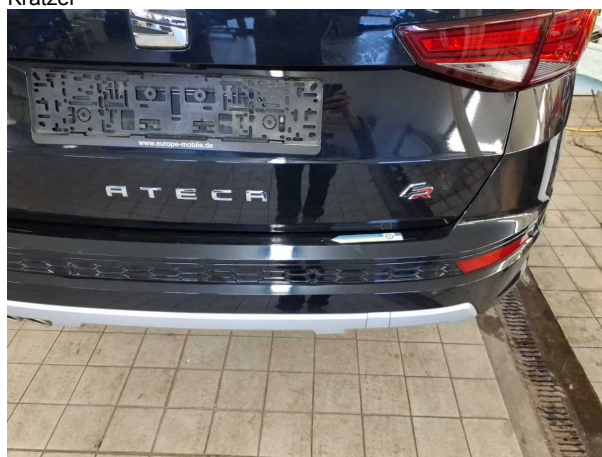
Beschädigung #5: Seitenwand links: Seitenwand - Kratzer



Beschädigung #6: Seitenwand rechts: Radhausverbreiterung - Kratzer



Beschädigung #6: Seitenwand rechts: Radhausverbreiterung - Kratzer



Beschädigung #7: Stossfänger hinten: Stossfänger hinten Mitte - Kratzer

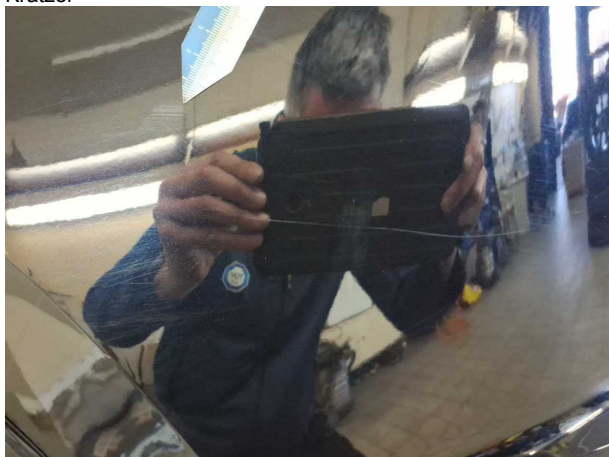
TÜV SÜD Auto Service GmbH
Kotzinger Straße 6
83278 Traunstein

Besichtigungsort
Europemobile Retail GmbH
Sägewerkstraße 5
83416 Saaldorf-Surheim

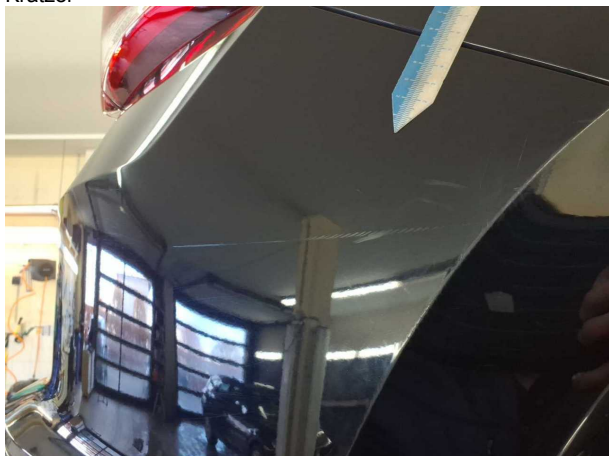
Empfänger
Saaldorf-Surheim
Europemobile Retail GmbH
Sägewerkstraße 5
83416 Saaldorf-Surheim



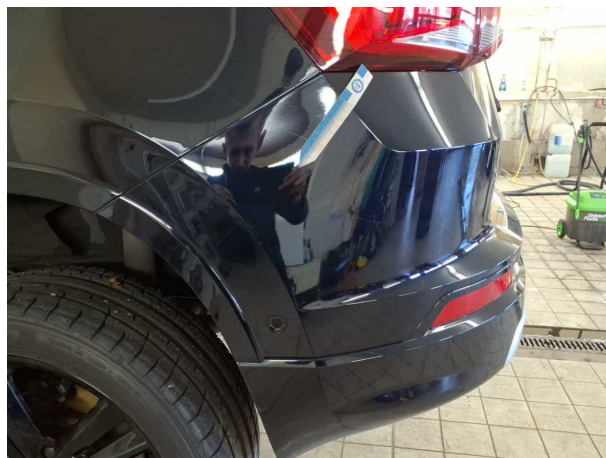
Beschädigung #7: Stossfänger hinten: Stossfänger hinten Mitte - Kratzer



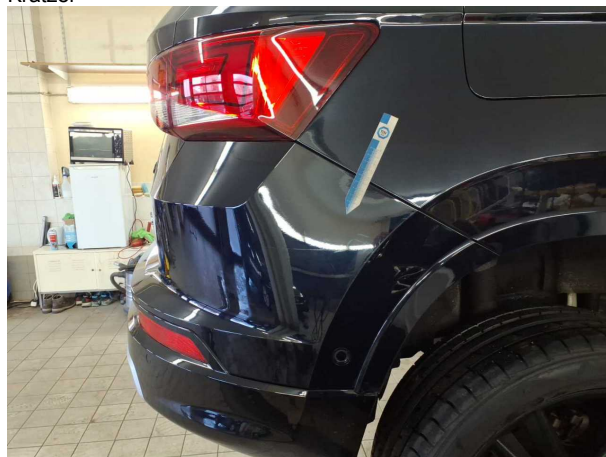
Beschädigung #8: Stossfänger hinten: Stossfänger hinten links - Kratzer



Beschädigung #9: Stossfänger hinten: Stossfänger hinten rechts - Kratzer



Beschädigung #8: Stossfänger hinten: Stossfänger hinten links - Kratzer



Beschädigung #9: Stossfänger hinten: Stossfänger hinten rechts - Kratzer



Beschädigung #10: Stossfänger vorn: Stossfänger vorn - Kratzer

TÜV SÜD Auto Service GmbH
Kotzinger Straße 6
83278 Traunstein

Besichtigungsort
Europemobile Retail GmbH
Sägewerkstraße 5
83416 Saaldorf-Surheim

Empfänger
Saaldorf-Surheim
Europemobile Retail GmbH
Sägewerkstraße 5
83416 Saaldorf-Surheim



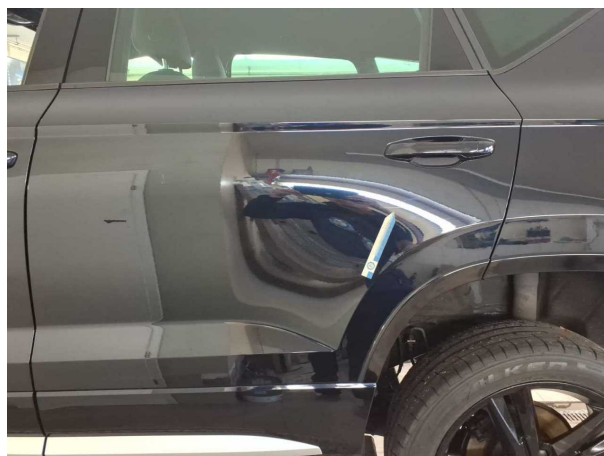
Beschädigung #10: Stossfänger vorn: Stossfänger vorn - Kratzer



Beschädigung #10: Stossfänger vorn: Stossfänger vorn - Kratzer



Beschädigung #10: Stossfänger vorn: Stossfänger vorn - Kratzer



Beschädigung #11: Tür hinten links: Tür - Kratzer



Beschädigung #11: Tür hinten links: Tür - Kratzer

TÜV SÜD Auto Service GmbH
Kotzinger Straße 6
83278 Traunstein

Besichtigungsort
Europemobile Retail GmbH
Sägewerkstraße 5
83416 Saaldorf-Surheim

Empfänger
Saaldorf-Surheim
Europemobile Retail GmbH
Sägewerkstraße 5
83416 Saaldorf-Surheim



Checkliste

Vorhanden	Name
<input checked="" type="checkbox"/>	Abgasanlage (optisches Erscheinungsbild)
<input type="checkbox"/>	Anhängevorrichtung-Funktion/Zustand
<input checked="" type="checkbox"/>	Bremsanlage (optisches Erscheinungsbild)
<input checked="" type="checkbox"/>	Dämpfer (Sichtprüfung) Zustand
<input type="checkbox"/>	Einparkhilfesystem-Funktion
<input checked="" type="checkbox"/>	Federn/Luftbalg (Sichtprüfung) Zustand
<input checked="" type="checkbox"/>	Fehlerspeicherauslese
<input checked="" type="checkbox"/>	Fensterheber funktionsfähig
<input checked="" type="checkbox"/>	Front-/Heckwischer Zustand/Funktion
<input checked="" type="checkbox"/>	Heizung/Klima funktionfähig
<input type="checkbox"/>	Hochvoltsystem-(Sichtprüfung)-Zustand
<input checked="" type="checkbox"/>	Innenraum allgemein Zustand/ Erscheinungsbild
<input checked="" type="checkbox"/>	Keilrippenriemen Zustand/Erscheinungsbild
<input checked="" type="checkbox"/>	Koffer-/Laderaum Zustand/Erscheinungsbild
<input checked="" type="checkbox"/>	Kombiinstrument mit Fahrzeuganzeigen
<input checked="" type="checkbox"/>	Kraftstoffsystem (Sichtprüfung) Zustand
<input type="checkbox"/>	Ladekabel-(Sichtprüfung)-Zustand
<input type="checkbox"/>	Lenkradheizung-Funktion
<input checked="" type="checkbox"/>	Lichtanlage funktionsfähig
<input checked="" type="checkbox"/>	Lichtanlage Zustand/ Erscheinungsbild
<input checked="" type="checkbox"/>	Motor (Sichtprüfung) Sauberkeit/Dichtheit
<input checked="" type="checkbox"/>	Motor startet eigenständig
<input checked="" type="checkbox"/>	Polster Zustand/ Erscheinungsbild
<input type="checkbox"/>	Schiebedach-/Verdeck-funktionsfähig
<input type="checkbox"/>	Sitzbelüftung-Funktion
<input type="checkbox"/>	Sitzheizung-Funktion
<input checked="" type="checkbox"/>	Sitzverstellung el./man. Funktion
<input checked="" type="checkbox"/>	Spiegel Funktion und Erscheinungsbild
<input checked="" type="checkbox"/>	Verglasung Zustand/ Erscheinungsbild